



# Kirschenland

## Erlebniswochen

### 2024



Kirschen- und Universitätsstadt  
**WITZENHAUSEN**  
Wissen liegt in unserer Natur.



Erleben Sie ein Feuerwerk  
an Ausflügen: Erlebnis-  
wanderungen, Kinderspecials,  
Konzerte und vieles mehr



Tourist-Information Witzzenhausen



kirschenland



# 20.04. – 19.05.

# GRENZENLOS INDIVIDUELL **couchliebe.**

Dein Sofa nach Wunsch

# Kirschenland

## Erlebniswochen

vom 20. April bis 19. Mai 2024

### Aufregend. Erlebnisreich. Klangvoll.

Willkommen im Kirschenland! Vom 20. April bis 19. Mai 2024 erwartet Sie ein unvergessliches Erlebnis in der wunderschönen Kirschen- und Universitätsstadt Witzenhausen. Diese einmonatige Veranstaltungsreihe bietet Ihnen die Möglichkeit, die reiche Kultur und die wunderbare Landschaft zu genießen. Erleben Sie ein einzigartiges Programm, das Ihnen die Vielfalt und Schönheit Witzenhausens und seiner Ortsteile zeigt.

Freuen Sie sich auf die vielen köstlichen regionalen Speisen, die unzähligen Attraktionen, die erstaunlichen Sehenswürdigkeiten und die faszinierenden Events, die die Region zu bieten hat. Tauchen Sie ein in die Geschichte und Traditionen und erfahren Sie mehr über die Menschen, die hier leben. Erkunden Sie die bezaubernden Landschaften und die interessanten Städte, während Sie sich an den unglaublichen Farben und Aromen erfreuen, die die Region zu bieten hat. Entdecken Sie die Freundlichkeit der Einheimischen und die Gastfreundschaft der Region.

Es erwartet Sie ein unvergessliches Erlebnis, wenn Sie sich auf die Reise durch das Kirschenland begeben. Lassen Sie sich von der reichen Kultur und der wunderschönen Landschaft verzaubern und erleben Sie ein einzigartiges Abenteuer. Die Kirschenland Erlebniswochen sind eine wunderbare Gelegenheit, sich einmal ganz umfassend über das vielfältige Programm der Region zu informieren. Viele Aktionen und Veranstaltungen werden angeboten, die zum Staunen, Entdecken und Genießen einladen. Ob man nun eine Wanderung durch die malerische Landschaft macht, einen entspannten Tag in der Altstadt verbringt oder ein Konzert besucht – hier ist für jeden etwas dabei. Auch kulinarisch wird man mit regionalen Spezialitäten verwöhnt und kann die bodenständige Küche genießen. Abgerundet wird das Angebot durch ein spannendes Kulturprogramm, das viele Führungen und Ausstellungen bietet. Kommen Sie zu den Kirschenland Erlebniswochen nach Witzenhausen und erleben Sie eine unvergessliche Zeit!

Weitere Informationen gibt es auf: [www.kirschenland.de](http://www.kirschenland.de).



Tourist-Information Witzenhausen



kirschenland



AKTIONSPREIS:  
~~3389€~~  
**1798€**

### 1| Cordsofa

Ein Inbegriff der Gemütlichkeit lädt zum Fallenlassen ein wie kein Zweites. In verschiedenen Stoff- und Lederbezügen ist sie in keiner Einrichtung fehl am Platz. Dieses Modell ist mit hochwertigen Kammerkissen ausgestattet.



AKTIONSPREIS:  
~~3548€~~  
**1998€**

### 2| Polsterkombination

Stoffbezug aus 100% Polyester, Gestell aus Massivholz und Holzwerkstoffen, Federkernsitz mit Textilvlies, PUR-Schaum, hoher Rücken, Kombination bestehend aus Sofa 2,5-sitzig mit 2 Armteilen, B x H x T ca. 190 x 103 x 89 cm, Sofa 2-sitzig mit 2 Armteilen, B x H x T ca. 170 x 103 x 89 cm, Sitzhöhe ca. 47 cm, Sitztiefe ca. 53 cm, alle Rücken Originalstoff.



AKTIONSPREIS:  
~~4798€~~  
**2498€**

### 3| moderne Polstergarnitur

in hochwertigem Microfaserbezug, ca. 173 x 332 x 253 cm. Funktionen, Zusatzausstattungen, Kopfstützen und Kissen gegen Mehrpreis.

Besuchen Sie uns auf Social Media



# MÖBEL JAEGER

*macht glücklich*

Witzenhausen | Müндener Straße 19e | Tel.: 05542 603-25  
CJ Jaeger ist ein Unternehmen der CJ Möbel GmbH & Co. KG,  
Mündener Str. 19e, 37213 Witzenhausen

Öffnungszeiten: Montag geschlossen **Green Monday**  
Di. – Fr.: 09:30 – 19:00 Uhr | Sa.: 09:30 – 16:00 Uhr

# Programm



## Samstag, 20. April

### ab 11:00 Uhr **KIRSCHBLÜTENWANDERUNG AM KIRSCHENWANDERWEG 3**

Ende April ist der Frühling in aller Pracht angekommen. Unsere 100.000 Kirschbäume beginnen zu blühen. Zuerst die frühen, dann bis Anfang Mai die späten Sorten. Der Kirschenwanderweg 3 führt 2,5 Kilometer durch alte und moderne Kirschplantagen, Streuobst- und Blumenwiesen. Sie erfahren vieles über den Kirschenanbau im Wandel der Zeit, die Ökologie unserer Hügellandschaft und genießen einen grandiosen Ausblick.

**Vorherige Anmeldung erforderlich bei der Tourist-Information Witzenhausen.**

**Tel: 05542 6001-0, E-Mail: info@kirschenland.de**

**Kosten: 5,00 € pro Person**

Treffpunkt: Hof Kindervatter –  
Einstieg Kirschenwanderweg 3, Auf der roten Leithe 1,  
37213 Witzenhausen



## Samstag, 20. April

### ab 11:00 Uhr **SEGWAY-KIRSCHBLÜTENTOUR** bis ca. 13:00 Uhr



Auf dieser Segway-Tour entdecken Sie das traditionelle Kirschenanbaugebiet und fahren durch ein weißes Blütenmeer endloser Kirschplantagen in einer atemberaubenden Kulturlandschaft. Entdecken Sie die Schönheit des ersten Naturschauspiels des Jahres – die Kirschblüte –, die herrliche Werra-Auenlandschaft und den traumhaften Zweiburgensblick. Genießen Sie ein prickelndes Kneipp-Armbad mit eiskaltem Quellwasser und machen Sie Kaffeepause inmitten dieser herrlichen Natur.

**Vorherige Anmeldung ist erforderlich bei Stephan Wenderott, Tel: 0172 2700651.**

**Die Teilnehmendenzahl ist begrenzt. Preis: 59,00 € pro Person.**

**Weitere Informationen unter: [www.segwaytouren-hessen.de](http://www.segwaytouren-hessen.de).**

**Weitere Termine gerne auf Anfrage möglich!**

Treffpunkt: Am Freibad Witzenhausen

Am Sande 10, 37213 Witzenhausen

### ab 11:00 und 13:00 Uhr **5. UNTERRIEDENER KIRSCHBLÜTENFEST IN DER ABSATZGENOSSENSCHAFT MIT VORSTELLUNGEN DER NEUEN THRONFOLGERINNEN FÜR DAS AMT DER KIRSCHENKÖNIGIN**

An diesem Aprilsamstag lädt Sie die Absatzgenossenschaft Unterrieden (AGU) zum 5. Unterriedener Kirschblütenfest ein. Die AGU bietet Ihnen ab 11:00 Uhr an zwei Veranstaltungsorten ein umfangreiches sowie abwechslungsreiches Programm. Sie können nicht nur im großen, regionalen Angebot vor Ort stöbern, sondern auch ausgewählte Produkte kosten. Wer vom weißen Blütenmeer, das die Kirschblüte jedes Jahr bereithält, nicht genug kriegen kann, hat die Möglichkeit, bei der AGU Setzlinge von Süß- und Sauerkirschbäumen zu erwerben. An weiteren Ständen finden Sie handwerkliche Erzeugnisse und regionale Produkte.

Beim diesjährigen Unterriedener Kirschblütenfest werden zudem die vier Thronfolgerinnen für das Amt der Kirschenkönigin vorgestellt. Die Vorstellung der Thronfolgerinnen findet um 13:00 Uhr statt.

**Zwei Orte: Kirschblütenfest Ludwigsteinstraße 6, 37214 Unterrieden sowie die Obstbauversuchsanlage in 37215 Wendershausen (hier: Kirschentage vom 20. bis 21. April, jeweils von 10:30 bis 16:30 Uhr).**



## Samstag, 20. April

ab 14:00 Uhr  
bis 16:00 Uhr

### WANDERUNG DURCH DIE KIRSCHBLÜTE

Gemeinsam wandern Sie auf dem Kirschwanderweg 3 auf dem Burgberg durch Wiesen und wahrscheinlich blühende Kirschplantagen. Wie war das früher, als hier noch mehr Hochstämme standen? Warum baut man die Kirschen heute anders an? Warum sind Streuobstwiesen wertvoll? Diese und weitere Fragen beantwortet Ihre Naturparkführerin. Die Streckenlänge beträgt ca. 3 Kilometer. Im Anschluss empfehlen wir eine Einkehr beim Hof Kindervatter vor Ort.

**Vorherige Anmeldung erforderlich beim Geo-Naturpark Frau-Holle-Land. Tel: 05657 64499-0, E-Mail: info@naturparkfrauholle.land Die Teilnehmendenzahl ist begrenzt. Kosten: 4,50 € pro Person**  
Treffpunkt: Hof Kindervatter – Kirschkino unterhalb mit Parkplätzen  
Auf der roten Leithe 1, 37213 Witzenhausen



## Sonntag, 21. April

18:00 Uhr

### IMPROVISIEREN IM B-TEIL: HARFE SOLO – MAJA TAUBE

Seit vielen Jahren ist Maja Taube mit ihren selbst komponierten Soloprogrammen „Klanggewebe“ und „Treibgut“ unterwegs und bezaubert dabei auf unprätentiöse, profunde und innige Weise. In ihrer Musik lotet Maja Taube das klangliche Spektrum der Harfe aus und findet ihre ganz eigene Musiksprache. Sie ist inspiriert aus der Neo-Klassik, der Minimal-Musik, dem Folk, dem Jazz und was immer in ihrem Harfen-Labor landet. Aktuell spielt sie Klassiker aus den bisherigen Programmen, sowie eine Reihe neuer Stücke, die unentwegt entstehen. In Witzenhausen ist das Konzert überschieden mit „Improvisieren im B-Teil“.

**Kosten: Eintritt frei, Spenden für die Orgelreparatur erbeten**

Ort: Liebfrauenkirche Witzenhausen  
Am Kirchplatz 1, 37213 Witzenhausen



## Dienstag, 23. April

11:00 Uhr bis  
ca. 13:00 Uhr

### SEGWAY-KIRSCHBLÜTENTOUR

Auf dieser Segway-Tour entdecken Sie das traditionelle Kirschenanbaugebiet und fahren durch ein weißes Blütenmeer endloser Kirschplantagen in einer atemberaubenden Kulturlandschaft. Entdecken Sie die Schönheit des ersten Naturschauspiels des Jahres – die Kirschblüte –, die herrliche Werra-Auenlandschaft und den traumhaften Zweiburgenblick. Genießen Sie ein prickelndes Kneipp-Armbad mit eiskaltem Quellwasser und machen Sie Kaffeepause inmitten dieser herrlichen Natur.

**Vorherige Anmeldung ist erforderlich bei Stephan Wenderott, Tel: 0172 2700651. Die Teilnehmendenzahl ist begrenzt. Preis: 59,00 € pro Person. Weitere Informationen unter: www.segwaytouren-hessen.de. Weitere Termine gerne auf Anfrage möglich!**  
Treffpunkt: Am Freibad Witzenhausen  
Am Sande 10, 37213 Witzenhausen



## Mittwoch, 24. April

17:00 Uhr

### AFTER-WORK-PADDELN – AUCH FÜR SENIOR:INNEN GEEIGNET

Feierabend? Zeit für eine Kanutour! Gemütlich nach der Arbeit noch eine Runde auf der Werra drehen und Gleichgesinnte treffen. Für alle, die nach der Arbeit noch hinaus in die Natur und aufs Wasser möchten, bieten wir im Rahmen der Kirschenland Erlebniswochen zwei Termine zum After-Work-Paddeln an. Außer Lust auf Paddelspaß ist es wichtig, dass Sie schwimmen können und Wechselsachen sowie Wasserschuhe parat haben.

**Vorherige Anmeldung erforderlich beim Witzenhäuser Kanu-Club, E-Mail: kontakt@wkc-witzenhausen.de. Die Teilnehmendenzahl ist auf 10 Personen begrenzt. Die Teilnahme ist kostenlos.**

Ort: Kanu-Club Witzenhausen  
Am Sande  
37213 Witzenhausen



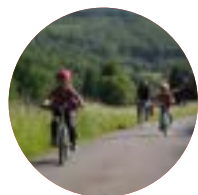
## Donnerstag, 25. April

### 14:30 Uhr SAISONAUFTAKT DER DONNERSTAGS-RADTOUREN – ÜBERRASCHUNGSTOUR

Traditionell starten wir am letzten Donnerstag im April mit unseren Radtouren, welche bis Anfang Oktober zu den verschiedensten Zielen um Witzenhausen führt. Lassen Sie sich an diesem Donnerstag überraschen und feiern Sie mit uns den Auftakt unserer Radtouren.

**Keine Anmeldung erforderlich.**  
**Kosten: 3,00 € pro Person exkl. Verpflegung**

Treffpunkt: Marktplatz Witzenhausen  
37213 Witzenhausen



## Donnerstag, 25. April

### 16:30 Uhr PADDELN FÜR SCHÜLER:INNEN UND JUGENDLICHE

Kanu fahren wie die Großen, Spaß auf und in der Werra, nix für Warmduscher und Weicheier! Wichtig ist, dass Ihr Wechselsachen sowie Wasserschuhe dabei habt und schwimmen könnt. Die Tour ist geeignet für Schüler:innen und Jugendliche zwischen 10 und 18 Jahren. Erfahrene Kanufahrer:innen stehen Euch beiseite und weisen Euch ein.

**Vorherige Anmeldung erforderlich beim Witzenhäuser Kanu-Club, E-Mail: kontakt@wkc-witzenhausen.de.**  
**Die Teilnehmendenzahl ist auf 10 Personen begrenzt.**  
**Die Teilnahme ist kostenlos.**  
Ort: Kanu-Club Witzenhausen  
Am Sande, 37213 Witzenhausen



## Donnerstag, 25. April

### 17:00 bis ca. 19:00 Uhr SEGWAY-KIRSCHBLÜTENTOUR

Auf dieser Segway-Tour entdecken Sie das traditionelle Kirschenanbaugebiet und fahren durch ein weißes Blütenmeer endloser Kirschplantagen in einer atemberaubenden Kulturlandschaft. Entdecken Sie die Schönheit des ersten Naturschauspiels des Jahres – die Kirschblüte –, die herrliche Werra-Auenlandschaft und den traumhaften Zweiburgenblick. Genießen Sie ein prickelndes Kneipp-Armbad mit eiskaltem Quellwasser und machen Sie Kaffeepause inmitten dieser herrlichen Natur.

**Vorherige Anmeldung ist erforderlich bei Stephan Wenderott, Tel: 0172 2700651.**  
**Die Teilnehmendenzahl ist begrenzt. Preis: 59,00 € pro Person.**  
**Weitere Informationen unter: [www.segwaytouren-hessen.de](http://www.segwaytouren-hessen.de).**  
**Weitere Termine gerne auf Anfrage möglich!**  
Treffpunkt: Am Freibad Witzenhausen  
Am Sande 10, 37213 Witzenhausen.

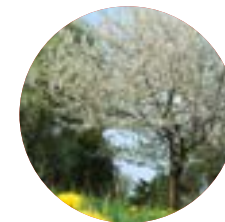


## Freitag, 26. April

### 14:00 bis 16:00 Uhr WANDERUNG DURCH DIE KIRSCHBLÜTE

Gemeinsam wandern Sie auf dem Kirschwanderweg 3 auf dem Burgberg durch Wiesen und wahrscheinlich blühende Kirschplantagen. Wie war das früher, als hier noch mehr Hochstämme standen? Warum baut man die Kirschen heute anders an? Warum sind Streuobstwiesen wertvoll? Diese und weitere Fragen beantwortet Ihre Naturparkführerin. Die Streckenlänge beträgt ca. 3 Kilometer. Im Anschluss empfehlen wir eine Einkehr beim Hof Kindervatter vor Ort.

**Vorherige Anmeldung erforderlich beim Geo-Naturpark Frau-Holle-Land. Tel: 05657 64499-0,**  
**E-Mail: [info@naturparkfrauholle.land](mailto:info@naturparkfrauholle.land)**  
**Die Teilnehmendenzahl ist begrenzt.**  
**Kosten: 4,50 € pro Person**  
Treffpunkt: Treffpunkt: Hof Kindervatter – Kirsch kino mit Parkplätzen  
Auf der roten Leithe 1, 37213 Witzenhausen



## Freitag, 26. April

17:00 Uhr bis 18:30 Uhr **KLANG-YOGA**

Das Besondere am Klang-Yoga ist, dass ich die Yogastunden mit den obertonreichen Klängen der Klangschalen u. a. Instrumenten begleite. Auch ruhige Musik spielt in meinem Yoga eine wichtige Rolle. Die Klänge vertiefen das Bewusstsein für den eigenen Körper und lassen es wacher und gleichzeitig entspannter werden. Der Atem wird durch die Klänge vertieft. Mit dem vertieften Atem wird der Geist beruhigt und die Fülle des Atems im Klang erfahrbar. Entspannung kann leichter erfahrbar sein. Die Achtsamkeit in den Yogaübungen wird mit den Klängen in den Moment gelenkt. Dieses unterstützt darin, bei sich anzukommen, das Körper-Geist-Seele-System mehr in EINKLANG zu bringen, sich von innen heraus zu spüren und im Moment zu SEIN, aus dem Kopf in das Herz und in den Bauch zu sinken. Mein Klang-Yoga ist überwiegend sanft und fließend, nicht sportlich, aber dennoch auch kraftvoll.

**Vorherige Anmeldung erforderlich bei Dunja Winkelmann. Tel: 05545 8999932, E-Mail: post@seeleninsel.world**

**Kosten: 15,00 €**

Ort: Seeleninsel

Blume 8, 37217 Ziegenhagen



## Samstag, 27. April

**RITTERTURNEY ZU PFERD AUF SCHLOSS BERLEPSCH**



Lanzen brechen, Pferdehufe scharren und Adrenalin pulsiert in den Adern, wenn die großen Exerzition-Turniere auf Schloss Berlepsch beginnen. Der mittelalterliche Markt belebt das Schloss, und Attraktionen für Groß und Klein sorgen für noch mehr Unterhaltung.

Live-Musik, Kinderschminken, Bogenschießen, Falknerei, Holzschnitzen, Salzsieden, Puppentheater, echtes Tätowieren und viele Leckereien.

**Kosten: Eintritt: ab 12 Jahren 12,00 €, unter 12 Jahren 6,00 €, unter 6 Jahren gratis. Familienticket 25,00 €, Parkplatz 2,00 €**

Ort: Schloss Berlepsch

Berlepsch 1

37218 Witzzenhausen

ab 10:00 Uhr **FLOHMARKT FÜR GROSS UND KLEIN AUF DEM CAMPINGPLATZ WERRATAL**

Verkauf von Kaffee, Kuchen, Waffeln und Torten. Der Verkaufserlös und die Standgebühr kommen unserem Spielplatz zugute. Warme Speisen und Getränke sind im Biergarten erhältlich. Alle sind herzlich eingeladen, einen Stand zu betreiben.

**Vorherige Anmeldung ist erforderlich, Campingplatz**

**Tel: 05542 1465 oder persönlich vor Ort.**

**Kosten: Standgebühr 5,00 €**

Ort: Campingplatz Werratal

Am Sande 11, 37213 Witzzenhausen



## Samstag, 27. April

### 12:00 Uhr ERÖFFNUNG DES ERMSCHWERDER KIRSCH-GENUSS-PARCOURS

Im Rahmen eines Dorfentwicklungsprojektes (IKEK) wurde ein Parcours im Schlosspark Ermschwerd geplant, der neben vielen Informationen rund um die gesunde Kirsche auch tolle Kochrezepte mit Kirschen enthält. Das Wissen um die Kirschen wird spielerisch vermittelt, und so ist der Parcours für alle Altersgruppen sehr gut geeignet. Dieser Kirsch-Genuss-Parcours soll nun offiziell im Rahmen einer Feierstunde eröffnet werden. Der örtliche Kirmesverein wird für die entsprechende Verpflegung und der Musikverein Ermschwerd für die musikalische Umrahmung sorgen.

#### Keine Anmeldung erforderlich.

Ort: Schlosspark Ermschwerd,  
Parkplatz direkt neben dem Schlosspark unterhalb  
der Wichtelstuben, 37217 Witzenhausen/Ermschwerd

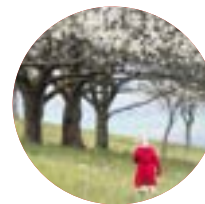
### 12:00 Uhr bis 16:00 Uhr PRINZESSINNTAG IM ERLEBNISPARK ZIEGENHAGEN

Prinzessinentag im Erlebnispark Ziegenhagen  
Alle Kinder, die im Prinzen- oder Prinzessinnenoutfit kommen, erhalten freien Eintritt. Freuen Sie sich auf Kirschenprinzessin Jessy aus dem Witzenhäuser Kirschenkönigshaus.

Ort: Erlebnispark Ziegenhagen  
Ziegenberg 3, 37217 Witzenhausen/Ziegenhagen

## Samstag, 27. April

### 14:00 bis 17:00 Uhr KIRSCHBLÜTE IN KLEINALMERODE



Unsere Naturparkführerin Bettina Wettengel wandert mit Ihnen auf dem Kirschwanderweg 4 bei Witzenhausen-Kleinalmerode. Der Weg führt über die Klippstätte mit den höchstgelegenen Kirschenplantagen und Streuobstwiesen von Witzenhausen, über Wiesen und am Wald entlang. Immer wieder bieten sich weite Ausblicke auf das Kirschenland rund um Witzenhausen. Die Streckenlänge beträgt 4 bis 5 Kilometer.

**Vorherige Anmeldung erforderlich beim Geo-Naturpark Frau-Holle-Land. Tel: 05657 64499-0, E-Mail: info@naturparkfrauholle.land Die Teilnehmendenzahl ist begrenzt. Kosten: 6,50 € pro Person**  
Treffpunkt: Wanderparkplatz Kirschwanderweg 4 und Premiumweg P 25  
Ledergasse 1, 37217 Witzenhausen Kleinalmerode

### 12:00 Uhr bis 16:00 Uhr PRINZESSINNTAG IM ERLEBNISPARK ZIEGENHAGEN

Prinzessinentag im Erlebnispark Ziegenhagen  
Alle Kinder, die im Prinzen- oder Prinzessinnenoutfit kommen, erhalten freien Eintritt. Freuen Sie sich auf Kirschenprinzessin Jessy aus dem Witzenhäuser Kirschenkönigshaus.

Ort: Erlebnispark Ziegenhagen  
Ziegenberg 3, 37217 Witzenhausen/Ziegenhagen



Marktgasse 16 in Witzenhausen  
www.bkk-wm.de | 05542 911380

Mo. + Do. 08.30 - 12.30 Uhr  
und 13.30 - 16.30 Uhr  
Termine nach Vereinbarung

Jetzt Mitglied werden und  
Prämie sichern:



Wir sind deine Krankenkasse in der Region

PERSÖNLICH FÜR DICH

VOR ORT

## Samstag, 27. April

### 16:30 bis 18:30 Uhr **KIRSCHBLÜTENWANDERUNG MIT PICKNICK (LEICHTE WANDERUNG)**



Du liebst den Anblick der blühenden Kirschbäume im Kirschenland Witzenhausen? Du bist gern draußen an der frischen Luft, kannst dich gleichzeitig allein nicht motivieren? Dann begleite Catharina Schütze bei ihrer Wanderung durch die Kirschblüte. Sie richtet sich an Bewegungseinsteigende und alle Personen, die Lust auf eine entspannte Wanderung durch die Kirschblüte haben. Wir wandern ca. 6 Kilometer des Kirschwanderwegs 1. Neben einer entspannten Auszeit in der Natur, bietet sich euch die Gelegenheit, ungezwungen neue (Wander-)Kontakte zu knüpfen. Nach ca. 4,5 Kilometern Wanderstrecke erwartet euch ein gemeinsames Picknick mit einer kleinen Auswahl an Produkten aus der Region.

Mitbringen: Wetterangepasste Kleidung, festes Schuhwerk, ausreichend zu Trinken, gute Laune, ggf. Sitzunterlage für Picknick und Wanderstöcke.

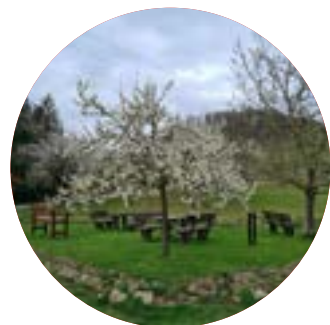
Diese Tour ist nicht barrierefrei. Eine liebe Hündin bzw. ein lieber Hund darf angeleint die Wanderung begleiten. Bitte bei Anmeldung fragen, ob der Hundeplatz noch frei ist.

**Vorherige Anmeldung erforderlich bis 24. April bei Catharina Schütze via E-Mail:**  
[catharina.schuetze@posteo.de](mailto:catharina.schuetze@posteo.de)

**Die Teilnehmendenzahl ist begrenzt.**

**Mehr Infos zur Veranstaltung unter**  
[www.zeitzuwandern.de/veranstaltungen](http://www.zeitzuwandern.de/veranstaltungen)

**Kosten: 21,00 € inkl. Picknick**  
Treffpunkt: Wanderparkplatz,  
Eschweger Straße 14  
37215 Wendershausen



## Sonntag, 28. April

### **RITTERTURNEY ZU PFERD AUF SCHLOSS BERLEPSCH**

Lanzen brechen, Pferdehufe scharren und Adrenalin pulsiert in den Adern, wenn die großen Exerziten-Turniere auf Schloss Berlepsch beginnen. Der mittelalterliche Markt belebt das Schloss, und Attraktionen für Groß und Klein sorgen für noch mehr Unterhaltung. Live-Musik, Kinderschminken, Bogenschießen, Falknerei, Holzschnitzen, Salzsieden, Puppentheater, echtes Tätowieren und viele Leckereien.

**Kosten: Eintritt ab 12 Jahren 12,00 €, unter 12 Jahren 6,00 €, unter 6 Jahren gratis. Familienticket 25,00 €, Parkplatz 2,00 €**

Ort: Schloss Berlepsch  
Berlepsch 1  
37218 Witzenhausen



### ab 10:00 Uhr **KIRSCHBLÜTENWANDERUNG/-WALKING IN KLEINALMERODE**



Die Naturliebhaber wandern oder walken eigenständig durch die faszinierende Kirschblütenlandschaft in den höchstgelegenen Kirschplantagen von Witzenhausen und erfahren nebenbei auf dem Kirschwanderweg Ki 4 einiges zur Geschichte des Kirschenanbaues und der Kleinalmeröder Kirschbauern. Je nach Kondition können Strecken von 4 bis 13,5 Kilometer mitten durch die Kirschblüte gewandert und die wunderbaren Ausblicke über die blühende Kulturlandschaft genossen werden. Unterwegs gibt es zwei Versorgungspunkte mit Obst und Getränken. Nach der Wanderung gibt es Musik, selbst gebackenen Kuchen, Gegrilltes, Pizza, Kinderspiele, Hüpfburg und vieles mehr am Bürgerhaus Kleinalmerode. Zusätzlich wird gegen ein Entgelt von 3,00 € und Anmeldung vor Ort eine Führung „Kirschenwissen“ auf der Kirschplantage eines Kirschbauern angeboten.

**Keine Anmeldung erforderlich.**

**Kosten: Die Teilnahme ist kostenfrei.**

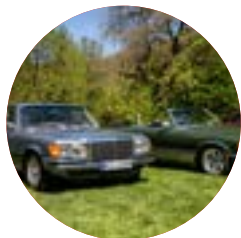
**Treffpunkt und Ort: Bürgerhaus Kleinalmerode  
Ledergasse 1, 37217 Witzenhausen/Kleinalmerode**

Ort: In und um das Klostergebäude, anschließend an den Pflanzenmarkt, Steinstraße 19, 37213 Witzenhausen.



## Sonntag, 28. April

### ab 10:00 Uhr **MERCEDES BENZ – CAMP 2.0 – MERCEDESTREFFEN**



Von Oldtimer über Youngtimer bis zum Neufahrzeug – Alles ist dabei! Kommen Sie uns mit Ihrem Mercedes besuchen und nehmen Sie am Treffen teil. Auch alle Besucher:innen sind herzlich willkommen und zum Vorbeischauen eingeladen, um die Augen strahlen zu lassen. Es erwarten Sie viele Eindrücke, Vorführungen und Gespräche sowie eine Pokalverleihung für die schönsten Sterne auf dem Platz. Speisen und Getränke sind im Biergarten erhältlich.

**Vorherige Anmeldung ist erforderlich, Campingplatz**  
**Tel: 05542 1465 oder mobil: 0170 4769123**  
**Kosten: 10,00 € mit Fahrzeug; Fußgänger:innen frei**  
 Ort: Campingplatz Werratal  
 Am Sande 11, 37213 Witzenhausen

### 10:00 bis 17:00 Uhr **PFLANZENMARKT AM TROPENGEWÄCHSHAUS**

Atmosphäre genießen, Neues entdecken, lecker essen und alte Bekannte treffen: Am Sonntag, 28. April 2024 von 10:00 bis 17:00 Uhr besuchen Kenner und Enthusiasten den Pflanzenmarkt in Witzenhausen. Alles dreht sich um Garten und Grün. Ob Kakteen, Gemüse in alten und neuen Sorten, Wildstauden, Kräuter, Sträucher oder Bäume – für jede(n) findet sich hier etwas Neues für Garten, Balkon oder Terrasse. Selbstverständlich gibt es wieder leckeres Selbstgemachtes zu kaufen, und fürs leibliche Wohl ist gesorgt. Parallel: Tag der offenen Tür am Fachbereich Ökologische Agrarwissenschaften.

Ort: Tropengewächshaus Universität Kassel  
 Steinstraße 19, 37213 Witzenhausen.

## Sonntag, 28. April

### 10:00 bis 17:00 Uhr **TAG DER OFFENEN TÜR MIT STUDI-INFO-TAG AM FACHBEREICH**



Der Fachbereich Ökologische Agrarwissenschaften der Universität Kassel feiert Tag der offenen Tür. Sie sind eingeladen, aktuelle Forschung aus verschiedenen Bereichen rund um die ökologische Landwirtschaft hautnah und spielerisch zu entdecken. Freuen Sie sich auf Einblicke hinter Labortüren, Gespräche, Aktionen, Spiele, Führungen, internationales Essen und vieles mehr laden Groß und Klein zum Mitmachen und Verweilen ein. Ab 11:00 Uhr findet im Raum H13 ein Infotag für Studieninteressierte statt.

Ort: In und um das Klostergebäude, anschließend an den Pflanzenmarkt  
 Steinstraße 19, 37213 Witzenhausen

### 11:00 bis 16:00 Uhr **TAG DER BURGEN UND SCHLÖSSER – OFFENES BURGTOR AUF DEM LUDWIGSTEIN**



Am Sonntag, den 28. April findet in der GrimmHeimat Nordhessen der Tag der Burgen und Schlösser statt. Familien und Tagestouristen erwartet auf der Burg Ludwigstein ein schönes buntes Programm. Ab 11:00 Uhr ist das Burgtor geöffnet. Ab 12:00 Uhr erwarten Sie herzhaftes Suppe und andere Leckereien aus der Burgküche, am Nachmittag Kaffee und Kuchen. Kinder sind eingeladen, mittelalterliches Zunft Handwerk auszuprobieren. Für Interessierte hat das Archiv der deutschen Jugendbewegung geöffnet.

**Kosten: Eintritt frei**  
 Ort: Jugendburg Ludwigstein  
 37215 Witzenhausen

## Sonntag, 28. April

### 12:00 Uhr bis 18:00 Uhr **FLOHMARKT AM DORFTEICH IN ZIEGENHAGEN**



Sie möchten den Tag genießen und bei uns im schönen Ziegenhagen auf unserem Dorf-Flohmarkt stöbern? Kleidung, Spielzeug, Bücher, Haushaltsgeräte und andere alte Schätze von Kunst bis Krempel erwartet Sie rund um unseren schönen Dorfteich. Alle Teilnehmenden und Stände sind aus Ziegenhagen. Bei Regen findet es im Dorfgemeinschaftshaus statt.

**Kontakt: Projektgruppe Kunst und Krempel Carla van Dijk, Maria Wüllner Tel: 05545 9699486**

Ort: Dorfteich Ziegenhagen  
bei schlechtem Wetter: Dorfgemeinschaftshaus in der Sebastian-Kneipp-Straße 23, 37217 Witzenhausen/  
Ziegenhagen

### 13:30 bis 16:00 Uhr **MIT DEN ZIEGEN DURCH DAS KIRSCHBLÜTENMEER WANDERN**

Im Zick-Zack mit den Ziegen durch die Kirschblüte des Kirschenlandes Witzenhausen. Gemeinsam mit einer kleinen Herde Ziegen wandern wir 2,5 Stunden durch die Kirschblüte in Witzenhausen. Es gibt unterwegs Zeit für ein selbst mitgebrachtes Picknick, welches von den Ziegen getragen wird. Als Begleitung sorgen die meckernden Vierbeiner für Unterhaltung und Motivation und machen die Trekkingtour zu einem unvergesslichen Erlebnis für Erwachsene und Kinder ab 6 Jahre. Habt Ihr Lust auf eine Reise der ganz besonderen Mensch-Tier-Begegnung?

**Vorherige Anmeldung erforderlich bis 24 Stunden vor der Veranstaltung bei Lea Bergmann, E-Mail: zickzackziegentrekking@posteo.de**

**Kosten: Kinder 6-16 Jahre 10,00 €,**

**Erwachsene 17,00 €**

Treffpunkt: Nordbahnhof Witzenhausen Gleis 2, 37213 Witzenhausen

## Dienstag, 30. April

### 16:00 Uhr bis 20:00 Uhr **FEIERABENDMARKT BIOSTADT WITZENHAUSEN**

Freunde, Bekannte und Nachbarn treffen, genießen, essen und trinken – und vor allem einkaufen (Gemüse, Obst, Käse, Wurst, Eier, Brot, Aufstriche, Öle): Dazu laden Bio-Betriebe aus der Region am letzten Dienstag im Monat ein. Der erste Markt 2024 findet in neuem Gewand auf dem „alten“ Marktplatz statt. Neben bekannten Betrieben, die auch Seifen und Wolle sowie Stoffe anbieten beteiligen sich wieder neue Bio-Betriebe. Der Besuch kann mit Orgelmusik kombiniert werden: mehr Infos vor Ort.

Ort: Marktplatz Witzenhausen  
37213 Witzenhausen

### ab 20:00 Uhr **TANZ IN DEN MAI – ORIGINAL ERMSCHWERDER OLDIE-DISCO MIT PORGY**

Das Team der Wichtelstuben lädt ganz herzlich ein zum Tanz in den Mai. Ganz besonders glücklich sind wir über die Tatsache, dass wir an diesem Abend eine Revivalparty der legendären Ermschwerder-Oldie-Disco unseren Gästen anbieten können. Und das Ganze mit dem Original: unserem DJ Porgy. Freut Euch auf eine super Party mit vielen bekannten und beliebten Hits und Evergreens. Da ist die Stimmung vorprogrammiert.

**Kosten: 5,00 € Eintritt**

Ort: Dorfgemeinschaftshaus Wichtelstuben  
Parkweg 1  
37217 Witzenhausen/Ermschwerd



## Mittwoch, 01. Mai

14:00 Uhr bis 17:00 Uhr **FEIERABENDBIER WIRD FEIERTAGSBIER**



Am 1. Mai, dem ersten Mittwoch im Monat öffnen wir wie immer unsere Brauerei! Diesmal zum Feiertagsbier! Wir öffnen diesmal schon um 14:00 Uhr unsere Türen zum beliebtem Feierabendbier, natürlich gibt es auch wie gewohnt einen leckeren Snack. Plant uns schon mal als Zwischenstopp auf eurer Mai-Wanderung mit ein! Falls euch unterwegs das Bier ausgehen sollte, können wir euch natürlich mit gekühlten Wegbieren oder unseren leckeren Limonaden versorgen.

Ort: Schinkels Brauerei  
Am Sande 9  
37213 Witzhausen

## Donnerstag, 2. Mai

10:00 Uhr bis ca. 12:00 Uhr **SEGWAY-TOUR DURCHS KIRSCHENLAND**



Auf dieser Segway-Tour entdecken Sie das traditionelle Kirschenanbaugebiet und fahren durch ein weißes Blütenmeer endloser Kirschanlagen in einer atemberaubenden Kulturlandschaft. Entdecken Sie die Schönheit des ersten Naturschauspiels des Jahres – die Kirschblüte –, die herrliche Werra-Auenlandschaft und den traumhaften Zweiburgenblick. Genießen Sie ein prickelndes Kneipp-Armbad mit eiskaltem Quellwasser und machen Sie Kaffeepause inmitten dieser herrlichen Natur.

**Vorherige Anmeldung ist erforderlich bei Stephan Wenderott, Tel: 0172 2700651. Die Teilnehmendenzahl ist begrenzt. Preis: 59,00 € pro Person. Weitere Informationen unter: [www.segwaytouren-hessen.de](http://www.segwaytouren-hessen.de). Weitere Termine gerne auf Anfrage möglich!**  
Treffpunkt: Am Freibad Witzhausen  
Am Sande 10, 37213 Witzhausen

## Donnerstag, 2. Mai

16:30 Uhr **PADDELN FÜR SCHÜLER:INNEN UND JUGENDLICHE**



Kanu fahren wie die Großen, Spaß auf und in der Werra, nix für Warmduscher und Weicheier! Wichtig ist, dass Ihr Wechselsachen sowie Wasserschuhe dabei habt und schwimmen könnt. Die Tour ist geeignet für Schüler:innen und Jugendliche zwischen 10 und 18 Jahren. Erfahrene Kanufahrer:innen stehen Euch beiseite und weisen Euch ein.

**Vorherige Anmeldung erforderlich beim Witzenhäuser Kanu-Club, E-Mail: [kontakt@wkc-witzenhausen.de](mailto:kontakt@wkc-witzenhausen.de). Die Teilnehmendenzahl ist auf 10 Personen begrenzt. Die Teilnahme ist kostenlos.**

Ort: Kanu-Club Witzhausen  
Am Sande, 37213 Witzhausen

# Allianz

DIE ALLIANZ  
ZAHNZUSATZVERSICHERUNG

Weil Ihr Lächeln  
mehr als ein :-)) ist.



**Björn Wiebers**

Generalvertretung der Allianz  
Marktgasse 5  
37213 Witzhausen  
☎ 0 55 42.7 25 17  
✉ 01 70.2 07 48 47  
[bjoern.wiebers@allianz.de](mailto:bjoern.wiebers@allianz.de)



Besuchen Sie  
uns auf unserer  
Homepage.

**Samstag, 04. Mai**

## **WITZENHAUSEN IN BEWEGUNG**

Am 04. Mai 2024 findet der Witzenhäuser Spiele- und Wandertag „Witzenhausen in Bewegung!“ zum 2. Mal statt.

Das Werrauer im Schatten des Cafés Chez Nadine sind das Zentrum des Tages „Witzenhausen in Bewegung!“

Hier ist der Ruhe- und Spielort für Klein und Groß.

Es wird fünf geführte Wanderungen für Jung und Alt geben, die ca. 2 Stunden dauern. Dazu gehört eine Bäumewanderung, die Wandertour mit dem Werratal-Verein, vormittags und nachmittags gibt es Wanderungen mit kreativen Spielen für Kinder. Und für neugierige Naturbegeisterte ist eine Schnuppertour zum Thema Waldbaden am Nachmittag geplant.

Der Startpunkt aller Wanderungen, das Werrauer, ist der Treffpunkt und Spielort für Familien und alle, die Spaß haben an gemeinsamer Bewegung im Freien. Unterschiedliche Stationen laden ein, sich kreativ zu betätigen und viele Spiele bringen gemeinsamen Spaß. So wie bei der Basketball-Challenge gemeinsam mit dem Bürgermeister, Football mit den Cherry Pickers, Pullriding, Hüpfburg und jede Menge Spiele. Auch eine Buttonmaschine lädt ein, selbst kreativ zu werkeln. Erlebt gemeinsam einen Tag in Witzenhausen voller Bewegung und Spiele in der Natur für Groß und Klein.

Das vollständige Programm und weitere Informationen finden Sie auf:

**[www.kirschenland.de](http://www.kirschenland.de)**

Die Veranstaltung wird gemeinsam mit dem Fachdienst Soziales und Jugend, den städtischen KITAS Witzenhausen, dem Familienzentrum Pustebume und der Pro Witzenhausen GmbH organisiert.

### **Wanderungen:**

10:45 Uhr Wanderung mit Einkehr ca. 4 - 6 km lang

11:00 Uhr Kinderwanderung mit Spielen, Johannesberg ca. 2h

11:00 Uhr Bäumewanderung - Erfahrungen mit und Wissenwertes über die heimischen Bäume

14:00 Uhr Waldbaden für Erwachsene - Schnupperkurs

14:00 Uhr Kennenlernen der Natur (für Kinder) - Schnitzen, Lagerfeuer, Schnitzeljagd u.v.m.

**Weitere Informationen finden Sie unter „Wandertag“ auf [www.kirschenland.de](http://www.kirschenland.de) oder auf dem Flyer, den Sie unter anderem in der Tourist-Information am Markt 12 in Witzenhausen erhalten.**



## Samstag, 4. Mai

18:00 – 24:00 Uhr

### 5. WITZENHÄUSER LOKALRUNDE AM 4. MAI 2024

Am Samstag, den 4. Mai 2023, lädt Witzzenhausen mit einem Klangspektakel zur fünften Lokalrunde in der Kirschen- und Universitätsstadt ein.

Ab 18:00 Uhr erwartet Sie eine Reise durch verschiedene Musikstile. Von Funk bis Rock, von Soul bis Pop – jede:r Künstler:innen bringt seinen eigenen, einzigartigen Stil mit und sorgt dafür, dass jede Lokalität etwas ganz Besonderes zu bieten hat.

Ziehen Sie mit nur einem Eintrittsbändchen von einem Tresen zum anderen und erleben Sie einen fantastischen Abend mit Ihren Freunden, Ihrer Familie und Bekannten. Probieren Sie ein neues Bier oder einen Cocktail in einer anderen Kneipe und genießen Sie die Stimmung.

Also, worauf warten Sie noch? Lassen Sie sich diese einmalige Gelegenheit nicht entgehen und erleben Sie die Vielfalt und Kreativität der lokalen Musikszene. Sichern Sie sich Ihre Eintrittsbändchen im Vorverkauf in der Tourist-Information oder in den teilnehmenden Lokalen. Am Abend der Lokalrunde erhalten Sie Ihr Bändchen von 17:00 bis 20:00 Uhr in der Tourist-Information sowie während der Tour in allen teilnehmenden Lokalen.

**Einmal zahlen und in 5 Locations ab 18:00 Uhr Musik genießen**

**Preis: 20 Euro,**

**ermäßigt 15 Euro (Schüler:innen, Studierende, Auszubildende).**

### FREUEN SIE SICH AUF DIESE KÜNSTLER:

**18:00 - 20:00 Uhr:**

**SCHINKELS BRAUHAUS:**

**Mary's Bard**

Irish Folk

**18:30 - 21:30 Uhr:**

**BIO BISTRO RINGELNATZ:**

**Thomas Stolle Stolkmann**

Rock'n Roll und Blues

**20:00 - 23:00 Uhr:**

**BIOTOP:**

**Groovemord**

Funk, Fusion, Groove

**ab 20:00 Uhr:**

**RUNDE ECKE CAFE – BAR:**

**Jupiter Moll – Emonautic Journey**

**21:30 - 22:00 Uhr:**

**RUNDE ECKE CAFE – BAR:**

**African Drumming**

2Man Show Electronics & Djembe Fusion

**20:00 - 0:00 Uhr:**

**BISTRO:**

**Two Simple**

mit Überraschungsgast – 80er/90er

**20:30 - 23:30 Uhr :**

**DIE BRÜCKE:**

**Konzinn**

Singer-Songwriter

# LOKAL RUNDE<sup>5</sup>



## Samstag, 4. Mai

10:30 bis 14:30 Uhr

### WERRALAND-RALLYE DES WITZENHÄUSER KANU-CLUBS



Es handelt sich in diesem Jahr um die 29. Ausgabe der beliebten Veranstaltung, welche jedes Jahr einige hundert Teilnehmende aus ganz Deutschland sowie dem benachbarten europäischen Ausland an die Werra lockt. Neben der sportlichen Herausforderung ist für viele die reizvolle Landschaft des Werratals ein ausschlaggebender Grund, immer wieder den Weg zu uns zu finden. Gepaddelt wird auf der Werra von Eschwege über Bad Sooden-Allendorf bis zum Vereinsgelände des Witzenhäuser Kanu-Clubs. Dort erwartet alle Teilnehmenden sowie Freunde und Freundinnen des Kanusports ein buntes Rahmenprogramm mit Getränken, Gegrilltem sowie Kaffee und selbstgebackenem Kuchen. Natürlich darf auch eine Siegerehrung (ca. 14:30 Uhr) nicht fehlen, bei der unter anderem die teilnehmerstärkste Gruppe mit dem Werraland-Pokal ausgezeichnet wird.

**Vorherige Anmeldung erforderlich unter folgendem Link: [www.wkc-witzenhausen.de](http://www.wkc-witzenhausen.de). Hier sind die Teilnahme- und Rahmenbedingungen ersichtlich.**

Startmöglichkeiten: ab 08:00 Uhr in Eschwege am "Werdchen" (39 Paddel-Kilometer) und ab 10:00 Uhr am Stadtwehr in Bad Sooden-Allendorf (20 Paddel-Kilometer).

Ort: Kanu-Club Witzenhausen  
Am Sande, 37213 Witzenhausen

### ab 12:00 Uhr BAUERNMARKT BEIM HOFCAFÉ ERMSCHWERD

Mit Livemusik, verschiedenen regionalen Ständen, Bratwurst und Steinkuchen.

Ort: Hofcafe Ermschwerd, Witzenhäuser Landstraße  
12, 37217 Ermschwerd

## Sonntag, 5. Mai

10:30 Uhr bis 12:30 Uhr **ALPAKAS – WELLNESS FÜR DIE SEELE**



Lernen Sie unsere flauschigen, freundlichen Alpakas mit ihren großen Kulleraugen bei einer Wanderung durch die Gemarkung Wendershausen kennen. Einem Alpaka kommt es niemals in den Sinn, irgendwelche Etappenziele erreichen, geschweige denn Rekorde brechen zu wollen. Diese sympathische Take-it-easy-Einstellung überträgt sich zunehmend auf seine Begleitung. Mit herrlichem Panoramablick auf Burgen und die Kirschplantagen des Werratals ist dies ein wunderschönes Erlebnis! Während der Tour erfahren Sie Wissenswertes über die Herkunft und Haltung unserer tierischen Freunde. Hunde dürfen die Tour leider nicht begleiten, wir bitten um Verständnis.

**Vorherige Anmeldung ist erforderlich bei Nicole Ludolf, Tel: 0173 8198839.**

**Preis bitte bei Veranstaltung erfragen.**

Treffpunkt: Vor der Lehmkuhle 7,  
37215 Wendershausen

18:00 Uhr **ORGELFÜHRUNG MIT ORGELMUSIK**

Die Orgel ist nicht nur das größte Instrument der Musikgeschichte, sondern auch das komplizierteste. Hinter den sichtbaren Pfeifen verbirgt sich eine Menge Technik. Wie dieses Instrument funktioniert, was nötig ist, um ihr verschiedene Klänge zu entlocken, erfahren Sie bei unseren Orgelführungen. Bezirkskantor Christopher Weik gibt Einblick in den Spieltisch – dem Arbeitsplatz des Organisten, der mit Händen und Füßen gleichzeitig die riesige "Maschine" bedient. Sie können verschiedenen Klängen und Stilen lauschen und natürlich hören Sie auch die Klangfarben der Orgel an ausgewählten Musikbeispielen.

**Kosten: Eintritt frei, Spenden für die Orgelsanierung erbeten**

Ort: Liebfrauenkirche Witzenhausen  
Am Kirchplatz 1, 37213 Witzenhausen

## Dienstag, 7. Mai

10:00 Uhr bis ca. 12:00 Uhr **SEGWAY-TOUR DURCHS KIRSCHENLAND**



Auf dieser Segway-Tour entdecken Sie das traditionelle Kirschenanbaugebiet und fahren durch ein weißes Blütenmeer endloser Kirschplantagen in einer atemberaubenden Kulturlandschaft. Entdecken Sie die Schönheit des ersten Naturschauspiels des Jahres – die Kirschblüte –, die herrliche Werra-Auenlandschaft und den traumhaften Zweiburgenblick. Genießen Sie ein prickelndes Kneipp-Armbad mit eiskaltem Quellwasser und machen Sie Kaffeepause inmitten dieser herrlichen Natur.

**Vorherige Anmeldung ist erforderlich bei Stephan Wenderott, Tel: 0172 2700651.**

**Die Teilnehmerszahl ist begrenzt.**

**Preis: 59,00 € pro Person.**

**Weitere Informationen unter:**

**[www.segwaytouren-hessen.de](http://www.segwaytouren-hessen.de).**

**Weitere Termine gerne auf Anfrage möglich!**

Treffpunkt: Am Freibad Witzenhausen

Am Sande 10, 37213 Witzenhausen

## Donnerstag, 9. Mai

12:00 bis 22:00 Uhr **STREET FOOD FESTIVAL WITZENHAUSEN 2024**



Entdecken Sie vom **09. Mai bis 12. Mai** das ultimative Geschmackserlebnis beim Street Food Festival in Witzenhausen! Nach dem Erfolg im Jahr 2023 kehrt das Festival zurück und bringt noch mehr kulinarische Vielfalt auf den frisch umgebauten Marktplatz im Stadtzentrum. Tauchen Sie ein in eine unvergessliche kulinarische Reise rund um die Welt. Von herzhaften mexikanischen Spezialitäten über authentische afrikanische Gerichte bis hin zu kreativen und ausgefallenen Burgervariationen sowie verlockend süßen Leckereien – hier kommt jeder Genießer auf seine Kosten! Unsere Foodtrucks stehen Ihnen von Donnerstag bis Samstag von 12:00 Uhr morgens bis 22:00 Uhr abends und am Sonntag von 12:00 Uhr morgens bis 20:00 Uhr abends zur Verfügung. Freuen Sie sich auf frische Aromen, aufregende Geschmackskombinationen und ein einzigartiges Festivalerlebnis für die ganze Familie. Guten Appetit und gute Unterhaltung!

**Kosten: Eintritt frei**

Ort: Marktplatz Witzenhausen

37213 Witzenhausen

## Samstag, 11. Mai

10:00 Uhr bis ca. 12:00 Uhr **SEGWAY-TOUR DURCHS KIRSCHENLAND**



Auf dieser Segway-Tour entdecken Sie das traditionelle Kirschenanbaugebiet und fahren durch ein weißes Blütenmeer endloser Kirschplantagen in einer atemberaubenden Kulturlandschaft. Entdecken Sie die Schönheit des ersten Naturschauspiels des Jahres – die Kirschblüte –, die herrliche Werra-Auenlandschaft und den traumhaften Zweiburgenblick. Genießen Sie ein prickelndes Kneipp-Armbad mit eiskaltem Quellwasser und machen Sie Kaffeepause inmitten dieser herrlichen Natur.

**Vorherige Anmeldung ist erforderlich bei Stephan Wenderott, Tel: 0172 2700651.**

**Die Teilnehmerszahl ist begrenzt.**

**Preis: 59,00 € pro Person.**

**Weitere Informationen unter:**

**[www.segwaytouren-hessen.de](http://www.segwaytouren-hessen.de).**

**Weitere Termine gerne auf Anfrage möglich!**

Treffpunkt: Am Freibad Witzenhausen

Am Sande 10, 37213 Witzenhausen

# Gutschein: 10% Rabatt

auf eine Buchung oder eine Fahrt mit unseren Kanus  
gültig im Zeitraum der Kirschenland Erlebniswochen  
vom 20. April bis 19. Mai 2024



Campinplatz Werratal  
Am Sande 11  
37213 Witzenhausen  
[www.campingplatz-werratal.de](http://www.campingplatz-werratal.de)  
TEL.: 05542/ 1465

## Kanuspaß auf der Werra

**Wir bieten:**

- Individuelle Beratung und Planung
- Transport der Kanus
- Transfer bis zu 6 Personen
- Wir organisieren gerne auch Betriebsfeiern und andere Anlässe

## Samstag, 11. Mai

### 10:30 bis 12:30 Uhr **FAMILIENWANDERUNG MIT ZIEGEN**



Als eine altersgemischte Gruppe wandern wir gemeinsam mit den Ziegen im Zick-Zack den Wildkirschenwanderweg in Witzenhausen. Die vierbeinige Begleitung sorgt für Unterhaltung und Motivation und macht die Trekking-Tour zu einem unvergesslichen Erlebnis. Wir sind insgesamt zwei Stunden unterwegs mit vielen Pausen, bei denen auch Zeit für ein selbst mitgebrachtes Picknick ist. Die Strecke ist kinderwagen- und bollerwagentauglich und an Kinder ab 6 Jahren angepasst. Ich freue mich schon darauf, euch mitzunehmen auf eine Reise der ganz besonderen Mensch-Tier-Begegnung in der Natur.

**Vorherige Anmeldung erforderlich bis 24 Stunden vor der Veranstaltung bei Lea Bergmann, E-Mail: [zickzackziegentrekking@posteo.de](mailto:zickzackziegentrekking@posteo.de) Kosten: Kinder 6-16 Jahre 8,00 €, Erwachsene 15,00 €**  
Treffpunkt: Nordbahnhof Witzenhausen Gleis 2  
37213 Witzenhausen

### 14:00 bis ca. 16:00 Uhr **SEGWAY-TOUR DURCHS KIRSCHENLAND**



Auf dieser Segway-Tour entdecken Sie das traditionelle Kirschenanbaugesamt und fahren durch ein weißes Blütenmeer endloser Kirschplantagen in einer atemberaubenden Kulturlandschaft. Entdecken Sie die Schönheit des ersten Naturschauspiels des Jahres – die Kirschblüte –, die herrliche Werra-Auenlandschaft und den traumhaften Zweiburgenblick. Genießen Sie ein prickelndes Kneipp-Armbad mit eiskaltem Quellwasser und machen Sie Kaffeepause inmitten dieser herrlichen Natur.

**Vorherige Anmeldung ist erforderlich bei Stephan Wenderott, Tel: 0172 2700651. Die Teilnehmendenzahl ist begrenzt. Preis: 59,00 € pro Person. Weitere Informationen unter: [www.segwaytouren-hessen.de](http://www.segwaytouren-hessen.de). Weitere Termine gerne auf Anfrage möglich!**  
Treffpunkt: Am Freibad Witzenhausen  
Am Sande 10, 37213 Witzenhausen

## Samstag, 11. Mai

### 15:00 bis 16:30 Uhr **SCHORNSTEIFEGERFÜHRUNG**



Warum bringt ein Schornsteinfeger Glück? Wenn Ihr das wissen möchtet, seid Ihr bei unserer Schornsteinfegerführung genau richtig! Sabine Rode wird spannende Geschichten über Witzenhausen erzählen und Schornsteinfegermeister Max Eyrich erklärt euch, warum er Glück bringt und was seine goldenen Knöpfe bedeuten.

**Vorherige Anmeldung erforderlich bei der Tourist-Information Witzenhausen. Tel: 05542 6001-0, E-Mail: [info@kirschenland.de](mailto:info@kirschenland.de) Kosten: 8,00 € pro Person**  
Treffpunkt: Tourist-Information Witzenhausen  
Am Markt 12, 37213 Witzenhausen

### 15:30 bis 16:30 Uhr **FÜHRUNG DURCH DEN LEHR- UND LERNGARTEN**

Im Lehr- und Lerngarten gibt es Beerenobst und Energiepflanzen, aber auch Heil- und Küchenkräuter zu entdecken. Der Schwerpunkt der Bepflanzung liegt jedoch auf alten, in Vergessenheit geratenen Gemüsearten und -sorten. Der Rundgang führt wie an einem Zeitstrahl an den typischen Gemüsekulturen einzelner Epochen entlang. Lernen Sie Gemüsearten kennen, die von der Jungsteinzeit über die römische Kaiserzeit und das Mittelalter bis in die Neuzeit jeweils ihren Weg nach Mitteleuropa gefunden haben und auch wieder verschwanden. Außerdem gibt es auch Arten zu entdecken, die ihren Weg in unsere Gärten und Kochtöpfe noch oder bald wieder finden könnten, wie beispielsweise Erdkirschen oder Speisechrysanthemem.

**Keine Anmeldung erforderlich. Kosten Erwachsene 3,50 €, Kinder 3,00 €.**  
Ort: Tropengewächshaus Universität Kassel,  
Steinstraße 19, 37213 Witzenhausen.





## Sonntag, 12. Mai

### 18:00 Uhr D.O.O.R. – DEEP ORGAN ON ROCK



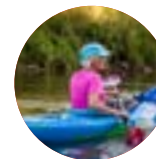
D.O.O.R. steht für Deep Organ On Rock. Das Projekt will eine Tür öffnen zwischen alter und neuer Musik, durch die Kombination von alten und neuen Instrumenten. So spielt die Kirchenorgel mit E-Gitarre, Bass, Schlagzeug und Saxofon Klassiker der Rock-Musik und bringt Stücke von Deep Purple, Santana, The Doors u. a. m. zu Gehör. Das Ganze findet in der Kirche statt, die ja bekanntlich das Haus auf dem Felsen (engl.: rock) ist. Die Fusion aus Rockband und Kirchenorgel hat dazu Stücke ausgewählt, die durch ihre virtuosens Orgel- und Bläserarrangements besonders geeignet sind. Die Gesangsmelodien der durchaus unterschiedlichen Werke werden durch Saxofon, Querflöte und andere Blasinstrumente ersetzt.

Bernhardt Brand-Hofmeister (Orgel), Gerhard Schnitzspahn (Gitarre), Thomas Tschur und Stefan Distler (Schlagzeug/Percussion), Manfred Gerber (Gitarre, Sax), Daniel Massoth und Christian Schmale (Bass), Dietloff von Hagke (Sax), Peter Groth (Trompete)

**Kosten: Eintritt 20,00 €, ermäßigt 13,00 €, Tickets gibt es nur an der Konzertkasse ab 17:00 Uhr**  
**Ort: Liebfrauenkirche Witzenhausen**  
**Am Kirchplatz 1**  
**37213 Witzenhausen**

## Mittwoch, 15. Mai

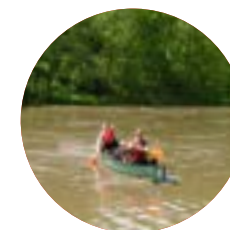
### 17:00 Uhr AFTER-WORK-PADDELN – AUCH FÜR SENIOR:INNEN GEEIGNET



Feierabend? Zeit für eine Kanutour! Gemütlich nach der Arbeit noch eine Runde auf der Werra drehen und Gleichgesinnte treffen. Für alle, die nach der Arbeit noch hinaus in die Natur und aufs Wasser möchten, bieten wir im Rahmen der Kirschenland Erlebniswochen zwei Termine zum After-Work-Paddeln an. Außer Lust auf Paddel-spaß ist es wichtig, dass Sie schwimmen können und Wechselsachen sowie Wasserschuhe parat haben.

**Vorherige Anmeldung erforderlich beim Witzenhäuser Kanu-Club, E-Mail: kontakt@wkc-witzenhausen.de. Die Teilnehmendenzahl ist auf 10 Personen begrenzt. Die Teilnahme ist kostenlos.**

Ort: Kanu-Club Witzenhausen  
 Am Sande  
 37213 Witzenhausen



## Donnerstag, 16. Mai

### 16:30 Uhr PADDELN FÜR SCHÜLER:INNEN UND JUGENDLICHE



Kanu fahren wie die Großen, Spaß auf und in der Werra, nix für Warmduscher und Weicheier! Wichtig ist, dass Ihr Wechselsachen sowie Wasserschuhe dabei habt und schwimmen könnt. Die Tour ist geeignet für Schüler:innen und Jugendliche zwischen 10 und 18 Jahren. Erfahrene Kanufahrer:innen stehen Euch beiseite und weisen Euch ein.

**Vorherige Anmeldung erforderlich beim Witzenhäuser Kanu-Club, E-Mail: kontakt@wkc-witzenhausen.de. Die Teilnehmendenzahl ist auf 10 Personen begrenzt. Die Teilnahme ist kostenlos.**

Ort: Kanu-Club Witzenhausen  
 Am Sande  
 37213 Witzenhausen

## Freitag, 17. Mai

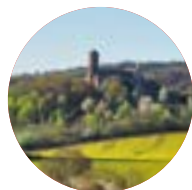
### 17:00 Uhr FEUERKÜCHE MAL ANDERS – EXPERIMENTE AUF BURG LUDWIGSTEIN

Über den alten Eselspfad am Wasserhäuschen starten wir unseren Aufstieg zur Burg Ludwigstein. Unterwegs plaudern wir über die Burg, ihre Geschichte, ihre Bewohner und wie viel Mittelalter noch heute in unserem Alltag zu finden ist. Auf dem Burggelände angekommen steht schon die Feuerschale für uns bereit, an der wir uns abseits von Stockbrot und Bratwurst kulinarisch mal auf ganz andere Wege wagen. Wie schmeckt wohl ein „angefeuerter“ Pfirsich? Wie gut gelingt eine Aubergine in der offenen Flamme? Wir probieren und experimentieren, was am besten gelingt und schmeckt.

Was wolltet Ihr schon immer mal probieren?

**Vorherige Anmeldung erforderlich bei der Tourist-Information Witzzenhausen.**  
Tel: 05542 6001-0, E-Mail: [info@kirschenland.de](mailto:info@kirschenland.de)  
Kosten: 11,00 € Erwachsene, 10,00 € Kinder,  
Preis für die Lebensmittel ist inkludiert.

Treffpunkt: Brunnenhaus unterhalb der Burg Ludwigstein, 100 Meter entfernt von der Bushaltestelle Ludwigstein



## Freitag, 17. Mai

### 19:30 bis 20:45 Uhr KLANG-ENTSPANNUNG/KLANG-MEDITATION



Mit großer Freude schöpfe ich aus einer Fülle an obertonreichen Instrumenten wie z. B. dem Tamtam-Gong, den harmonisch klingenden, lang schwingenden und hochwertigen Klangschaalen, den Kristall-Klangschaalen, dem Monochord sowie anderen Instrumenten. Ich öffne den Raum für tiefe Entspannung. Dies steht im Mittelpunkt. Es entsteht ein zeitloser Raum. Die Klänge unterstützen dabei, tief zu entspannen, neue Kraft zu tanken, zu regenerieren, in sich anzukommen, sich wohlfühlen in sich selbst und sich schwingend zu erfahren.

**Vorherige Anmeldung erforderlich bei Dunja Winkelmann.**  
Tel: 05545 8999932, E-Mail: [post@seeleninsel.world](mailto:post@seeleninsel.world)  
Kosten: 20,00 €

Ort: Seeleninsel  
Blume 8  
37217 Ziegenhagen



**Der Kirschenhof in Witzzenhausen**

**HOF KINDERVATTER**

RESTAURANT • HOFLADEN • CAFÉ

37213 Witzzenhausen • Auf der roten Leithe 1  
Tel. 0 55 42- 26 20 • [info@hof-kindervatter.de](mailto:info@hof-kindervatter.de)

Ankommen, Einkehren ...

Wohlfühlen!

Mo + Di Ruhetag

**Kirsch-Kino!**

Erfahren Sie alles über die Kirsche in einem 20-minütigen Film in unserem neuen Kirsch-Kino.

[hof-kindervatter.de](http://hof-kindervatter.de)

## Samstag, 18. Mai

### 15:30 bis 16:30 Uhr **FÜHRUNG DURCH DEN LEHR- UND LERNGARTEN**



Im Lehr- und Lerngarten gibt es Beerenobst und Energiepflanzen, aber auch Heil- und Küchenkräuter zu entdecken. Der Schwerpunkt der Bepflanzung liegt jedoch auf alten, in Vergessenheit geratenen Gemüsearten und -sorten. Der Rundgang führt wie an einem Zeitstrahl an den typischen Gemüsekulturen einzelner Epochen entlang. Lernen Sie Gemüsearten kennen, die von der Jungsteinzeit über die römische Kaiserzeit und das Mittelalter bis in die Neuzeit jeweils ihren Weg nach Mitteleuropa gefunden haben und auch wieder verschwanden. Außerdem gibt es auch Arten zu entdecken, die ihren Weg in unsere Gärten und Kochtöpfe noch oder bald wieder finden könnten, wie beispielsweise Erdkirschen oder Speisechrysanthenen.

**Keine Anmeldung erforderlich.  
Kosten Erwachsene 3,50 €, Kinder 3,00 €.**

Ort: Tropengewächshaus Universität Kassel,  
Steinstraße 19  
37213 Witzenhausen.

## Sonntag, 19. Mai

### 10:30 Uhr bis 12:30 Uhr **ALPAKAS – WELLNESS FÜR DIE SEELE**



Lernen Sie unsere flauschigen, freundlichen Alpakas mit ihren großen Kulleraugen bei einer Wanderung durch die Gemarkung Wendershausen kennen. Einem Alpaka kommt es niemals in den Sinn, irgendwelche Etappenziele erreichen, geschweige denn Rekorde brechen zu wollen. Diese sympathische Take-it-easy-Einstellung überträgt sich zunehmend auf seine Begleitung. Mit herrlichem Panoramablick auf Burgen und die Kirschplantagen des Werratal ist dies ein wunderschönes Erlebnis! Während der Tour erfahren Sie Wissenswertes über die Herkunft und Haltung unserer tierischen Freunde. Hunde dürfen die Tour leider nicht begleiten, wir bitten um Verständnis.

**Vorherige Anmeldung ist erforderlich bei Nicole Ludolf, Tel: 0173 8198839.**

**Preis bitte beim Veranstaltung erfragen.**

Treffpunkt: Vor der Lehmkuhle 7,  
37215 Wendershausen

## Sonntag, 19. Mai

### 18:00 Uhr **JOSEPH HAYDN: DIE JAHRESZEITEN**



Joseph Haydn wurde zur Komposition der Jahreszeiten (Uraufführung 1801) durch den großen Erfolg seines vorhergehenden Oratoriums Die Schöpfung (1798) angeregt, das zu dieser Zeit in ganz Europa aufgeführt wurde. Es ist eines seiner letzten Kompositionen und gilt als klassisches Meisterwerk. „Die Jahreszeiten“ ist für ein großes spätklassisches Orchester geschrieben, mit vierstimmigem Chor und drei Vokalsolisten, die archetypisch das Landvolk repräsentieren: Simon (Bass), Lukas (Tenor), und Hanne (Sopran). In vier in sich geschlossenen Kantaten wird der Verlauf der Jahreszeiten aus Sicht des Bauernvolks beschrieben: Der Pächter Simon (Bass), dessen Tochter Hanne (Sopran) und der junge Bauer Lukas (Tenor) treten als Erzählstimmen auf. Dies ist eine Veranstaltung der nordhessischen Kantorei unter der Leitung von Bezirkskantor Christopher Weik.

**Kosten: ab 18,00 €**

Ort: Liebfrauenkirche Witzenhausen  
Am Kirchplatz 1  
37213 Witzenhausen



Brückenstrasse 16  
37213 Witzenhausen  
Tel.: 05542 71505

Öffnungszeiten  
Mo - Sa 10 - 13 Uhr  
Mo, Mi, Fr 15 - 18 Uhr  
Di und Do. 15 - 19 Uhr

### FACHGESCHÄFT FÜR FAIREN HANDEL

Kaffee & Tee	Schmuck	Regenwaldprodukte
Schokolade	Schreibwaren	Kosmetik
Süßes & Salziges	Lederwaren	Räucherwerk
Trockenfrüchte	Textilien	Klangschalen
Wein, Rum, Likör	Hängematten	Solarlampen
frische Bananen	Korbwaren	u.v.a.m

Informationen und Bildungsmaterialien zum fairen Handel  
weltladen-witzenhausen.de

# izi TRAVEL

the storytelling platform

## AUDIO-STADTFÜHRUNG WITZENHAUSEN



**1** QR-Code scannen oder  
izi.travel/de öffnen.

**2** Kostenlosen Audio-  
Guide starten.

**3** Witzzenhausen erleben!

[www.kirschenland.de](http://www.kirschenland.de)

## Viel Spaß bei den Kirschenland-Erlebniswochen!

Der Kia EV9.  
Der neue vollelektrische Premium-SUV



Verbrauchswerte: Kia EV9 GT-line 99,8-kWh-Batterie AWD (Strom/Reduktionsgetriebe), 283 kW (385 PS): Stromverbrauch kombiniert 22,8 kWh/100 km; CO<sub>2</sub>-Emission kombiniert 0 g/km, Effizienzklasse: A+++ Bis zu 497 km Reichweite. Die Reichweite wurde nach dem vorgeschriebenen EU-Messverfahren ermittelt. Die individuelle Fahrweise, Geschwindigkeit, Außentemperatur, Topografie und Nutzung elektrischer Verbraucher haben Einfluss auf die tatsächliche Reichweite und können diese u. U. reduzieren. Abbildung zeigt kostenpflichtige Sonderausstattung.



Wohnmobil-  
Vermietung  
ab € 95,- pro Tag!\*

Caravan und  
Wohnmobil Service

- Reparaturen
- Gasprüfung
- Zubehör

\* Preis gilt für den LMC 590



Der Isuzu DMax. Maximale Freiheit.

Verbrauchswerte: Isuzu D-Max V-Cross DoubleCab 4WD, 120 kW (163 PS): Kraftstoffverbrauch kombiniert in l/100 km; innerorts 8,13 - 8,83; außerorts 6,68 - 6,58; kombiniert 7,2 - 7,41; CO<sub>2</sub>-Emission kombiniert: 190 - 195 g/km. Effizienzklasse: E. Abbildungen zeigen kostenpflichtige Sonderausstattung.



Forst-, Garten- und  
Landschaftspflege

Die Stihl Akku-Systeme

Der Stihl iMow Mähroboter

# Gottschalk



Auto & Garten Gottschalk e.K.

KIA ISUZU STIHL LMC

Unter den Weinbergen 2  
37213 Witzzenhausen  
Tel. 05542 - 507180  
E-Mail: [info@autogottschalk.de](mailto:info@autogottschalk.de)  
[www.autogottschalk.de](http://www.autogottschalk.de)



Sparkasse  
Werra-Meißner

Weil's um mehr als  
Geld geht

[spk-wm.de](https://www.spk-wm.de)



2023  
2022  
2021  
2020  
2019  
2018  
2017  
2016

Bundesweit „Beste der Besten“